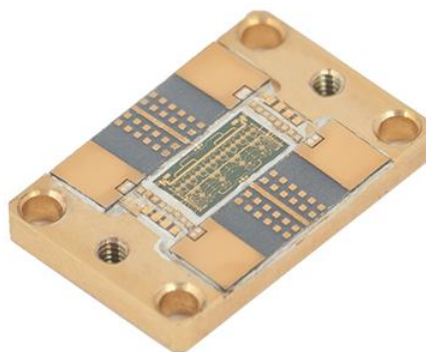




## ОДНОКРИСТАЛЬНЫЙ МИКРОМОДУЛЬ Ka - ДИАПАЗОНА



### ОСНОВНЫЕ ТЕХНИЧЕСКИЕ ПАРАМЕТРЫ

|                                  |            |
|----------------------------------|------------|
| Полоса рабочих частот, ГГц ..... | 34 - 36    |
| Выходная мощность, Вт .....      | 3          |
| Режим работы .....               | импульсный |
| Напряжение питания, В .....      | 5,5        |
| Ток потребления, А .....         | 6          |

Однокристалльный микромодуль Ka-диапазона предназначен для использования в передающих устройствах «точка-точка», системах VSAT и SATCOM.